

LUTRONIC
Intelligent Care™



 **HOLLYWOOD**
SPECTRA™

Plataforma oficial del Hollywood Laser Peel®

- Plataforma de longitud de onda dual **1064/532nm*** trata de forma segura todos los tipos de piel y numerosos problemas estéticos.
- El **HyperSurge™** ofrece una presión acústica alta que supera a la mayoría de los láseres de picosegundo.

TECNOLOGÍA



La plataforma láser patentada para HOLLYWOOD LASER PEEL®

Lutronic HOLLYWOOD SPECTRA™ es la plataforma láser de 1064/532nm líder en el mundo con capacidades patentadas para reducir la pigmentación no deseada y restaurar la piel radiante. Su diseño avanzado y fácil de usar permite a los profesionales aclarar e iluminar el cutis de los pacientes, eliminar tatuajes y realizar el popular Hollywood Laser Peel. HOLLYWOOD SPECTRA™ aprovecha un historial de rendimiento confiable comprobado en todo el mundo y puede tratar de manera efectiva a un espectro completo de pacientes. Con sus anchos de pulso cortos inigualables y pico alto potencia, puede ayudar a brindar tratamientos seguros y efectivos con un tiempo de inactividad mínimo para el paciente: una plataforma láser fundamental para cualquier práctica.



¿Qué hay de nuevo? Patentado y único: HOLLYWOOD LASER PEEL®

- Aplicación de loción de carbono patentada: Efecto de fotomejoramiento de nanopartículas -> La loción entra en los poros
- Modo Spectra 1064nm, 0,3 ms: el calentamiento controlado de la loción crea una renovación epidérmica suave similar a una exfoliación química pero más controlada
- Modo QS 1064nm, 5 ns -> Efecto Peeling de alta intensidad. Las partículas de carbono se vaporizan y ayudan a eliminar la capa de piel muerta.
- ¡NUEVO! Vibración de tejido HyperSurge: Los pulsos de alta intensidad de 5 ns provocan una vibración que conduce a la estimulación del colágeno.

• Piezas de mano

- Pieza de mano con zoom: 1~7mm(1064nm)/0.8~6mm(532nm)
- Pieza de mano fraccional: 6 x 6 (mm)
- Pieza de mano colimada con zoom de 8 mm: 3~8 mm (1064 nm)/2,6~6,9 mm (532 nm)
- Pieza de mano de puntos enfocados duales: 4~8 mm (1064nm)/ 3,4~6,9 mm (532nm)



INDICACIONES

Tonificación láser, melasma, lesiones pigmentadas, nevos epidérmicos, eliminación de tatuajes, cicatrices de acné, arrugas finas, rejuvenecimiento no ablativo, revitalización de la piel, PIH, nevo de ota, lentigo, pecas, lesiones pigmentadas epidérmicas y dérmicas*, cicatrices*, teleangiectasia facial*

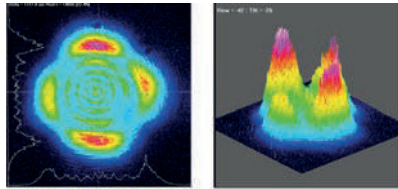
*CE Certificated – CE 2460



FUNCIONALIDAD

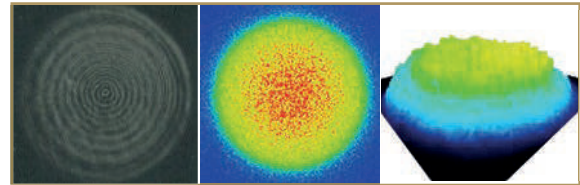
La mejor calidad de haz acaba de mejorar

INTELLIBEAM™ ofrece una calidad de haz líder en la industria y, en combinación con el brazo articulado Zero G, crea los espectros más utilizables y efectivos hasta el momento.



Perfil de haz del competidor:
Mala calidad de haz inestable, 1064 nm

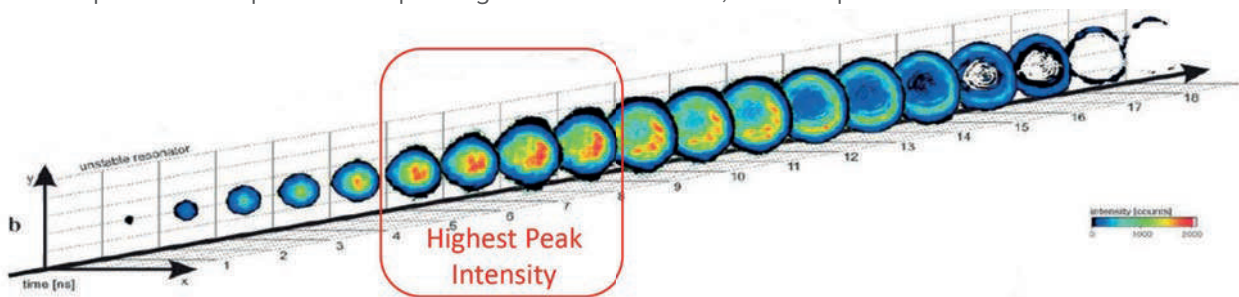
- Mejora clínica visual un 20~30 % más rápida con menos rebote de pigmento
- El uso de un tamaño de punto efectivo más grande conduce a tiempos de tratamiento más cortos



El homogeneizador de microhaz radial garantiza la consistencia energética

HYPERSURGE RESONADOR™ - ¿QUÉ ES?

- La intensidad pico más alta ocurre dentro del primer 1/3 del pulso, pero esa eficacia adicional está limitada por la emisión deficiente e inestable del haz.
- La corrección de la inestabilidad con un homogeneizador de haz inteligente puede estabilizar/optimizar el haz.
- Lutronic desarrolló el IntelliBeam™ para producir una entrega espacial única de la energía que produce una ondulación significativamente mayor del tejido, debido a las presiones tanto positivas como negativas durante el pulso.
- Estos efectos basados en la presión y la ondulación del tejido no se han podido replicar con otros dispositivos, incluso cuando se comparan con dispositivos de picosegundos con más de 1,5 GW de potencia.



RESULTADOS

Melasma



Courtesy of Melanie Palm, MD

Melasma



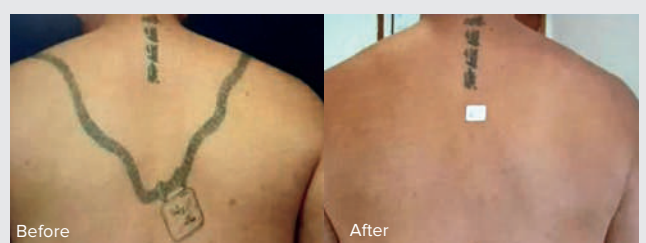
Courtesy of Melanie Palm, MD

Pigmentación



Courtesy of I.H. Kim, MD

Tatuajes



Courtesy of Fabian Perez Rivera, MD

HOLLYWOOD SPECTRA

PASIÓN POR LA INNOVACIÓN

Con especial atención a las necesidades de los usuarios y pacientes, Lutronic invierte mucho tiempo y dinero en el desarrollo de dispositivos para el más alto estándar y la mejora continua. Los productos y servicios desarrollados por nosotros no solo deben cumplir, sino superar sus expectativas y las de los pacientes. Por esta razón, desarrollamos nuestro Hollywood Spectra de acuerdo con estos cuatro principios:



INTUITIVO

La calidad/estabilidad de IntelliBeam™ a 1064 Y 532 nm minimiza el riesgo de PIH a menudo causado por otros dispositivos.



INNOVADOR

El ancho de pulso más corto de 5 ns (frente a todos los demás QS) minimiza el impacto térmico y optimiza la seguridad y la eficacia para tratar todo tipo de pigmentos no deseados



EFFECTIVO

El resonador HyperSurge™ ofrece alta presión acústica máxima que supera a la mayoría de los láseres de picosegundos



CONFIABLE

Los modos PTP+™ reducen el número de tratamientos y rebote de la pigmentación.

Brazo articulado Zero G™ para mejorar usabilidad

ATRIBUTOS

Longitud de onda	1064/532/585/650 nm
Tecnología	Q-switched Nd:YAG laser
Aiming Beam	Diode Laser(655nm/Red)
Duración de pulso	1064, 1064 Q-PTP, 532, 585, 650 mode : 5 ~ 10ns 1064 Q-3, 1064 Q-4 mode: 10 ~ 20 ns / Spectramode 190 µs
Frecuencia de pulso	S1, 1, 2, 5, 8, 10 (Hz)
Energía de pulso	1064 mode (Q-switch mode): Max. 1200mJ /Max. 1400mJ Spectra mode: Max. 1500mJ 532 mode: Max. 400mJ / 585 mode: Max. 250mJ / 650 mode: Max. 150mJ
Pieza de mano	Zoom: 1~7mm (1064nm) / 0.8~6mm (532nm) Fractional Handpiece: 6 x 6mm 8mm-Zoom-Collimated: 3~8mm (1064nm) /2.6~6.9mm (532nm) Dual Focused Dots: 4~8 mm (1064nm) / 3.4~6.9 mm (532nm)
Sistema de enfriamiento	Air + Water Cooling
Peso	84,7 kg
Dimensiones (incluye brazo)	295(W) x 656(L) x 1642(H) mm

LUTRONIC EUROPE

Lutronic Medical Systems Germany GmbH, Esplanade 41, 20354 Hamburg
Office: +49 (0)40 6963 999 50, Fax: +49 (0)40 6963 999 59, Mail: europe@lutronic.com
www.lutronic-europe.com

LUTRONIC
Intelligent Care™